

MONITOR MULTIPARÁMETROS (7 parámetros)

MARCA: COMEN

MODELO: ND 12

CARACTERÍSTICAS GENERALES:

Monitor que puede monitorizar una amplia gama de parámetros con un sistema de alarma integrado, además de gran capacidad de memoria interna, con cuatro interfaces que minimizan la complejidad en la información del paciente y la búsqueda de los signos vitales.

CARACTERÍSTICAS GENERALES:

- Gran pantalla TFT-LCD táctil de 12"
- Cuenta con una memoria interna para el almacenaje
- Monitoreo de ECG, RESP, SpO2, NIBP, TEMP, PI, EtCO2
- Incluye batería recargable de litio recargable Li-ion - 10.8 V DC 2500 mAh
- Con salida de Sincronización del desfibrilador y VGA
- Incluye impresora incorporada
- Monitorización análisis de algoritmo Multi-latiguillos, detecta 38 tipo de arritmias
- Fuente de alimentación externa: 100 -240V AC, - 50/60 Hz

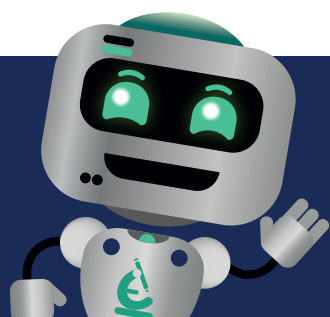
CARACTERÍSTICAS ADICIONALES:

MONITOREO DE RESPIRACIÓN

- **Método:** Impedancia transtorácica
- **Derivada:** I, II, o auto (por defecto: derivada II)
- **RR Rango de medición:** 0 a 200 rpm, 0 - 120 rpm: ± 1 rpm, 121 - 200 rpm: ± 2 rpm
- **Resolución:** 1 rpm.
- **Tiempo de Apnea:** Adulto: 10s - 60s, Resolución 5s, Pediátrico / Neonato: 10-40s, resolución 5s

MONITOREO DE ECG:

- Cable de 5 electrodos: RA, LA, RL, LL, V o R, L, N, F, C
- Derivadas: I, II, III, aVR, aVL, aVF, V.
- Rango de señal de entrada: ± 10 mv (p-p)
- Tolerancia de potencial: ± 850 mV
- Velocidad de barrido (mm/s): 6.25, 12.5, 25 y 50 mm/s, error $\leq \pm 10\%$
- Ganancia: x0.125, x0.25, x0.5, x1, x2, x4, auto.
- Formato de onda: Estándar, Cabrera
- CMRR: Diagnóstico: ≥ 90 dB, Monitor, Cirugía, modo ST: ≥ 106 dB
- Ancho de Banda: Modo monitoreo: 0.5-40Hz, Modo diagnóstico: 0.05-150Hz, Modo cirugía: 1-20Hz, Modo ST: 0.05-40Hz



CONTÁCTANOS:

Post venta: 944 640 865
postventa@iemedic.com.pe

www.iemedic.com.pe



MONITOR MULTIPARÁMETROS

MARCA: COMEN

MODELO: ND 12

- Detección marca pasos: Amplitud: ± 2 mV a ± 700 mV, Ancho: 0.1 a 2 ms, Tiempo de ascenso: 10 a 100 μ s, Protección Desfibrilación, Resiste 5000VAC (360J) desfibrilación, Tiempo de recuperación Desfibrilación: ≤ 5 s, Tiempo de recuperación ESU: ≤ 10 s
- Análisis de segmento ST: Destinado a utilizarse en Adultos, pediátricos y neonatos, Rango ST: -2.5mV+2.5mV (Automatico), Exactitud ST: ± 0.02 mV o $\pm 10\%$, cualquier mayor que (- 0.8 a + 0.8 mV), Resolución ST: 0.01 mV
- Análisis QT: Destinado a utilizarse en Adultos, pediátricos y neonatos, Parámetros: QT, QTc, Δ QTc, Formula QTc: Bazett, Fridericia, Framingham y Hodges Rango QT/QTc: 200 a 800 ms, Exactitud QT: ± 30 ms, Resolución QT: 4 ms, Resolución QTc: 1 ms
- Frecuencia cardíaca: Adulto: 15-300bpm, Pediátrico / neonato: 15-350bpm, Exactitud FC: $\pm 1\%$ o ± 1 bpm (el que sea mayor), Resolución: 1 bpm

MONITOREO DE SpO2:

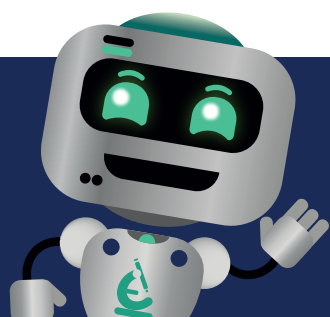
- Rango: 0 - 100%.
- Resolución: $\pm 1\%$.
- Precisión de SpO2: $\pm 2\%$ (70-100% ADULTO/PEDIÁTRICO), $\pm 3\%$ (70-100% NEONATO).
- Índice de Perfusión: si
- Tiempo de actualización de datos: 1s
- PR: 20 a 300 ppm (precisión: ± 2 ppm)

MONITOREO DE TEMPERATURA:

- Dos Canales (Incluye solo una sonda) TEMP pueden ser usadas simultáneamente para medir dos datos de temperaturas y obtener la diferencia.
- Tipo de sensor: CY, YSI
- Rango de medición: 0 a 50°C
- Resolución: 0.1 °C; Precisión: ± 0.1 °C
- Velocidad de actualización: 1s

MONITOREO DE NIBP:

- Método: Oscilometría.
- Modos de funcionamiento: Manual/Automática/STAT, Secuencial
- Parámetros: Sistólico, Diastólico, Promedio.
- Intervalo de medición: 1 - 720 min (ajustable)
- Rango estático: 0 - 300 mmHg
- Unidad de medida: mmHg / kPa seleccionable.
- Tiempo de medición máxima: Adulto: 120s - Neonatal: 85s
- Rango de medición modo adulto: Sistólica: 25 a 290 mmHg. Diastólica: 10 a 250 mmHg. Media: 15 a 260 mmHg.
- Rango de medición modo Pediátrico: Sistólica: 25 - 240 mmHg. Diastólica: 10 - 200 mmHg. Medio: 15-215 mmHg.
- Rango de medición modo neonato: Sistólica: 25 - 140 mmHg. Diastólica: 10 - 115 mmHg. Medio: 15 - 125 mmHg.
- Resolución: 1 mm Hg.
- Exactitud: ± 3 mmHg.
- Venopunción: Si
- Protección de sobrepresión: Modo Neonato: 147mmHg ± 3 mmHg
- Rango de presión Inicial (mmHg): Adulto: 80-290 mmHg Pediátrico: 80-240 mmHg Neonato: 60-140 mmHg
- PR: 20 a 300 ppm (precisión: ± 2 ppm o 3%)



CONTÁCTANOS:

Post venta: 944 640 865
postventa@iemedic.com.pe

www.iemedic.com.pe



MONITOR MULTIPARÁMETROS

MARCA: COMEN

MODELO: ND 12

MONITOREO DE EtCO₂:

- Módulo EtCO₂: Comen, Masimo, CapnoTrak
- Unidad: mmHg, kPa

CapnoTrak Mainstream EtCO₂

- Tiempo ascenso: <60ms
- Rango CO₂: 0mmHg-150mmHg
- Resolución: CO₂ 2mmHg or 0.2kPa o 0.2%
- Exactitud: CO₂ 0mmHg -40mmHg debería ser ± 2 mmHg, 41mmHg -70mmHg debería ser ± 5 %, 71mmHg -100mmHg debería ser ± 8 %, 101mmHg-150mmHg debería ser ± 10 %
- Rango awRR: 0 a 150rpm
- Exactitud awRR: ± 1 rpm
- Exactitud: ± 10 ml/min

Flujo principal Masimo EtCO₂

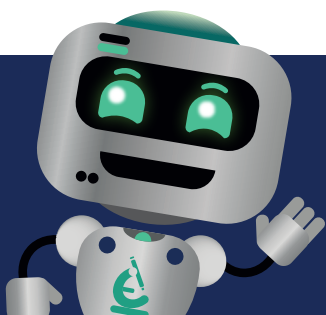
- Rango CO₂: 0mmHg-190mmHg, 0vol%- 25vol% (a 760mmHg)
- Exactitud CO₂: 0mmHg -114mmHg, $\pm (2.25 \text{ mmHg} + 4\% \text{ de lectura})$, 115mmHg -190mmHg, Indefinido
- Rango: awRR 0rpm-150rpm
- Exactitud awRR: ± 1 rpm

CapnoTrak Sidestream EtCO₂

- Rango: 0mmHg-150mmHg, 0vol%-19.7vol% 0 - 20.0kPa (a 760mmHg)
- Exactitud: 0 - 40 mmHg: ± 2 mmHg, 41 - 70mmHg: ± 5 % de lectura, 71 - 100mmHg: ± 8 % de lectura, 101 - 150 mmHg: ± 10 % de lectura.
- Respironics CapnoTrak: 0 - 38 mmHg: ± 2 mmHg actual. 39 - 99.0 mmHg: ± 10 % actual (± 12 % valor actual cuando awRR exceed 80rpm)
- Gas de equilibrio: Helio, aire, óxido nitroso
- Rango awRR: 0rpm-150rpm
- Exactitud: ± 1 rpm

Flujo lateral Masimo Capno EtCO₂

- Rango CO₂: 0-190mmHg, 0%-25% (a 760mmHg)
- Exactitud CO₂: 0-114mmHg: $\pm (2.25 \text{ mmHg} + 4\% \text{lectura})$, 115-190mmHg: indefinido
- Rango awRR: 0-150rpm
- Exactitud awRR: ± 1 rpm
- Velocidad muestreo 50ml/min, ± 10 ml/min
- Velocidad datos de muestreo: 20Hz/cada canal
- Tiempo respuesta del sistema total: <5s (2m línea muestreo)



CONTÁCTANOS:

Post venta: 944 640 865
postventa@iemedic.com.pe

www.iemedic.com.pe

 IE MEDIC

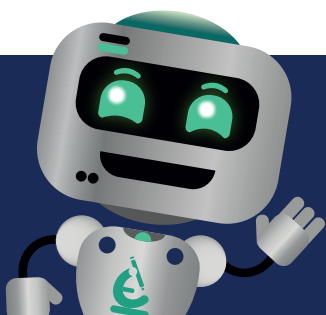
MONITOR MULTIPARÁMETROS

MARCA: COMEN


MODELO: ND 12

MONITOREO DE PI:

- Canales: Hasta 2 Canales
- Sensibilidad: 5 $\mu\text{V/V/mmHg}$
- Rango impedancia: 300 a 3000 Ω
- Rango PI: -50 a 370 mmHg
- Exactitud PI: $\pm 2\%$ o $\pm 1\text{mmHg}$ (cualquier mayor)
- Resolución PI: 0.1kPa o 1mmHg
- Rango PI: -50 a 370 mmHg
- Rango VPP: 0-50%
- Rango VPS: 0-50mmHg
- PAWP: Sí
- Medición de presión: ART, PA, PVC, PAR, PAP, PIC, PVP, PAO, PAU, PAB, PAF, PUV, PIA, PPC, P1, P2
- PI simultánea: Sí, doble canal
- Soporta solapamiento de curvas



CONTÁCTANOS:

 Post venta: 944 640 865
postventa@iemedic.com.pe

www.iemedic.com.pe

