

# TRACTOR DE ORTOPEDIA

Marca: COMAP

Modelo: KL-6

## DESCRIPCIÓN GENERAL:

Los bastidores de tracción de la serie KL-6 se utilizan principalmente para cirugía, en pacientes con fracturas o luxaciones, y para la reducción por tracción de la fractura o luxación del paciente. Puede utilizarse en combinación con varios tipos de mesas de operaciones.

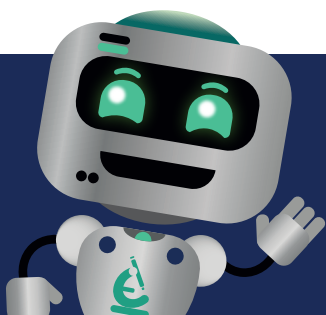
## CARACTERÍSTICAS:

- Adopta material de fibra de carbono, la perspectiva imagin es clara, ligera y fuerte.
- El diseño plug-in es conveniente y rápido para conectar con la mesa de operaciones.
- Equipado con un coche accesorio marco de tracción, que es conveniente para moverse y ahorrar espacio.

## CARACTERÍSTICAS TÉCNICAS:

### ESPECIFICACIONES

Mode	KL-6D
Largitud	1550±50mm
Anchura	450±50mm
Dispositivo de tracción horizontal giratorio	0-180°
Distancia de tracción	(0-140)±10%
Ajuste de la altura del dispositivo de tracción mm	≥190



## CONTÁCTANOS:

Post venta: 944 640 865  
postventa@iemedic.com.pe

[www.iemedic.com.pe](http://www.iemedic.com.pe)

