

MESA OBSTÉTRICA GINECOLÓGICA ELÉCTRICA AZUL

MARCA: TECHNOMED

MODELO: TMI 1200

DESCRIPCIÓN GENERAL:

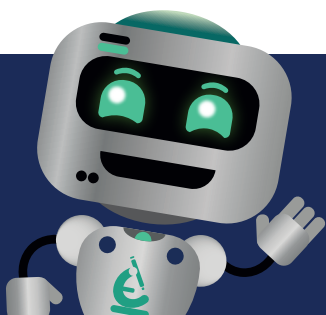
Se trata de una cama de parto muy versátil que ofrece total flexibilidad para el médico. Para la madre, alivia enormemente el trauma del parto..

CARACTERÍSTICAS ESPECÍFICAS

- La altura y orientación ajustables del asiento y el respaldo ofrecen una gran flexibilidad. Camilla con secciones de múltiples posiciones.
- Control remoto operado manualmente.
- Asiento con corte en U para máxima accesibilidad.
- Reposapiernas desmontable que satisface los requisitos tanto del profesional como del paciente.
- Soporte para piernas para una posición cómoda del paciente.
- Bandeja para ginecología fácil de limpiar.
- Las empuñaduras firmes brindan un buen soporte para el paciente.
- Base acolchada suave y cálida, con una capa superior higiénica.
- Los controles operados con el pie brindan facilidad de operación.
- Litotomía (opcional)

DATOS TÉCNICOS

Longitud de la mesa	2000mm
Ancho de la mesa	540mm
Altura mínima (sin colchón)	mín. 750mm
Altura máxima (sin colchón)	máx. 1000mm
Trendelenburg	25°
Trendelenburg inverso	25°
Inclinación Lateral	±20°
Sección de respaldo Arriba / Abajo	80°/30°
Sección de la cabeza Arriba / Abajo	30°/55°
Sección de piernas	0°-90°
Sistema de bloqueo de piso	Eléctrico
Desplazamiento longitudinal	Hasta 250 mm



CONTÁCTANOS:

Post venta: 944 640 865
postventa@iemedic.com.pe

www.iemedic.com.pe



MESA OBSTÉTRICA GINECOLÓGICA ELÉCTRICA AZUL

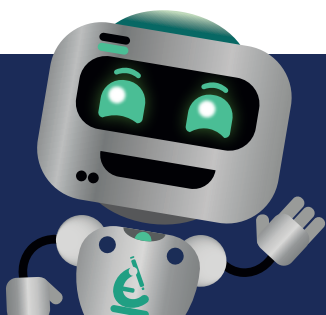
MARCA: TECHNOMED

MODELO: TMI 1200

IMÁGENES REFERENCIALES:

Posiciones que realiza la mesa

- Ajuste de altura: arriba y abajo
- Ajuste de la sección trasera



CONTÁCTANOS:

Post venta: 944 640 865
postventa@iemedic.com.pe

www.iemedic.com.pe

 IE MEDIC