

# LÁMPARA DE TECHO DE UN BRAZO (6 PÉTALOS)

MARCA: GREATMEDIC    MODELO: MV180MLX

## DESCRIPCIÓN GENERAL:

La lámpara quirúrgica sin sombras es un dispositivo auxiliar de iluminación médica, colocado junto a la mesa de operaciones suspendido en el aire. Es un equipo indispensable e importante en cirugía, que permite a los médicos observar la incisión y los tejidos en la cavidad corporal con el mejor campo de visión.

Tiene buen efecto sin sombras, fuente de luz uniforme, buena calidad lumínica, puede trabajar de manera continua por largo tiempo, y el aumento de temperatura en el campo quirúrgico es inferior a 2°C

Gracias a su diseño avanzado, cada diodo LED incorpora un disipador de calor independiente y se complementa con una estructura central de disipación transparente. Esto asegura una emisión de luz fría con mínima generación de calor, manteniendo estable la temperatura en la zona quirúrgica y ofreciendo mayor comodidad al cirujano.

## ESPECIFICACIONES TÉCNICAS:

LUX: 180,000

CABEZALES: 700MM

POTENCIA DE ENTRADA: 200VA

TEMPERATURA: 4300 - 4800 °K

PROFUNDIDAD: 1000MM

IRRADIANCIA:  $\leq 6 \text{ m W (m}^2 \cdot \text{Lx)}$

RADIACIÓN TOTAL:  $\leq 1000 \text{ W/m}^2$

DIÁMETRO: 100-300mm

DIÁMETRO DEL PUNTO (d10): 200 mm

DIÁMETRO DEL PUNTO (d50): 100 mm

INDICE DE REPESENT. CROMATICA:  $\geq 90$

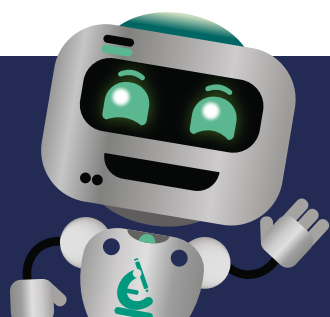
Leds de 24V/1W



A considerar:

Altura del piso al techo: 2.90 a 3.10 m

Tener acceso al siguiente nivel



## CONTÁCTANOS:

Post venta: 944 640 865  
postventa@iemedic.com.pe

[www.iemedic.com.pe](http://www.iemedic.com.pe)

 IE MEDIC