

LÁMPARA DE EXÁMEN

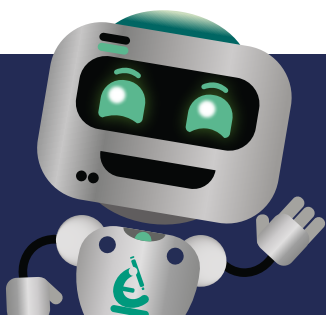
MARCA: GREATMEDIC MODELO: YDEI20D

DESCRIPCIÓN GENERAL:

El producto combina un diseño profesional, elegante y de alta gama con una funcionalidad pensada para la comodidad del usuario. Su gran asa y el interruptor frontal permiten un manejo sencillo e intuitivo, mientras su brazo articulado ofrece una iluminación versátil en múltiples ángulos. Gracias a su calidad y practicidad, se ha convertido en la elección ideal para clínicas ambulatorias, exámenes ginecológicos, procedimientos veterinarios y aplicaciones en cirugía estética.

ESPECIFICACIONES TÉCNICAS:

- Voltaje de entrada: AC 100 ~ 240V 50Hz ~ 60Hz
- Potencia de entrada: $\leq 30VA$
- Potencia de la lámpara: 10W
- Temperatura de color: 5700 K
- Ajuste de iluminación: Regulable (dimnable)
- Número de LEDs: 7
- Iluminancia:
A una distancia de 40 cm: 50,000 Lx
A una distancia de 80 cm: 12,000 Lx
- Índice de reproducción cromática (CRI): $\geq 90Ra$



CONTÁCTANOS:

Post venta: 944 640 865
postventa@iemedic.com.pe

www.iemedic.com.pe

 IE MEDIC