

LÁMPARA DE OPERACIONES DE TECHO DOS BRAZOS

MARCA: GREATMEDIC MODELO: 180MLX/180MLX

DESCRIPCIÓN GENERAL:

La lámpara quirúrgica sin sombras es un dispositivo auxiliar de iluminación médica, colocado junto a la mesa de operaciones suspendido en el aire. Es un equipo indispensable e importante en cirugía, que permite a los médicos observar la incisión y los tejidos en la cavidad corporal con el mejor campo de visión.

Tiene buen efecto sin sombras, fuente de luz uniforme, buena calidad lumínica, puede trabajar de manera continua por largo tiempo, y el aumento de temperatura en el campo quirúrgico es inferior a 2 °C.

Gracias a su diseño avanzado, cada diodo LED incorpora un disipador de calor independiente y se complementa con una estructura central de disipación transparente. Esto asegura una emisión de luz fría con mínima generación de calor, manteniendo estable la temperatura en la zona quirúrgica y ofreciendo mayor comodidad al cirujano.

La lámpara de techo de dos cabezales cuenta con una iluminación de alto rendimiento con 6 pétalos y un total de 72 leds por cada cabezal

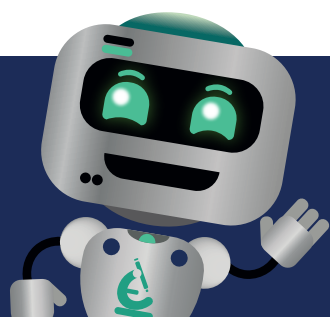
ESPECIFICACIONES TÉCNICAS:

LUX: 180,000 / 180,000
CABEZALES: 700/700MM
POTENCIA DE ENTRADA: 200VA
TEMPERATURA: 4300 - 4800 °K
PROFUNDIDAD: 1000/1000MM
IRRADIANCIA: $\leq 6 \text{ m W (m}^2 \cdot \text{Lx)}$

RADIACIÓN TOTAL: $\leq 1000 \text{ W/m}^2$
DIÁMETRO: 100-300mm
DIÁMETRO DEL PUNTO (d10): 200 mm
DIÁMETRO DEL PUNTO (d50): 100 mm
INDICE DE REPESENT. CROMATICA: ≥ 90
Leds de 24V/1W



A considerar:
Altura del piso al techo: 2.90 a 3.10 m
Tener acceso al siguiente nivel



CONTÁCTANOS:

Post venta: 944 640 865
postventa@iemedic.com.pe

www.iemedic.com.pe

