

MONITOR FETAL

MARCA: COMEN

MODELO: C21

DESCRIPCIÓN:

- Cuenta con un diseño de aspecto atractivo, rendimiento de confiabilidad y funcionamiento conveniente.

CARACTERÍSTICAS GENERALES:

- Pantalla táctil con luz de fondo LED de 12,1"
- Transductores de FHR a prueba de agua, soporte de parto en el agua.
- El diseño de pantalla plegable con un ángulo plegable de 90° máximo facilita la observación y el funcionamiento.
- El eje amortiguador fuerte y el imán sobre la estructura hacen que la pantalla sea más fácil de abrir y cerrar.
- Batería de iones de litio de alta capacidad incorporada, más de 4 horas de tiempo de funcionamiento.
- Sistema avanzado de gestión de archivos de pacientes.
- Indicador de intensidad de señal FHR, verificación de canal cruzado de gemelos.

CARACTERÍSTICAS ESPECÍFICAS:

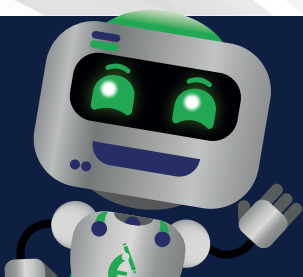
Configuración:

FHR:

- 02 Dopplers Pulsado (para gemelar)
- Frecuencia del Ultrasonido: 1.0MHz \pm 1%
- Rango FHR: 30 - 250 bpm
- Precisión: \pm 1 bpm
- Intensidad: $<$ 5mW/cm²

UC (toco)

- Rango: 0 - 100%
- Resolución: 1%
- Error no lineal: \leq \pm 10%
- Modo Cero: Auto / Manual
- Resistencia dieléctrica: 4000Vrms



CONTÁCTANOS:

Post venta: 944 640 865
postventa@iemedic.com.pe

www.iemedic.com.pe

 IE MEDIC

MONITOR FETAL

MARCA: COMEN

MODELO: C21

Impresora

- Tipo: Incorporada matriz térmica
- Modo: Rápido, tiempo real
- Velocidad: 1/2/3 cm/min seleccionable, 25mm/s (revisión)
- Ancho de registro: 150mm
- Impresión automática: 10, 20, 30, 40, 50, 60, 70, 80 min. / apagado

Pantalla

- Tamaño: 12.1" táctil
- Resolución: 800x600

Almacenamiento de datos:

- Revisión de alarmas: 300 grupos
- Gráfico de tendencias: 120 horas
- Tabla de tendencias: 120 horas
- Almacena datos después de apagado: Si

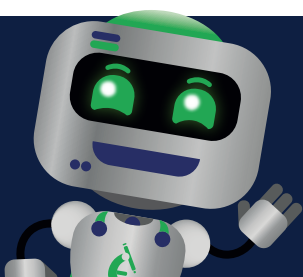
Alimentación: 100-240V, 50/60Hz±1Hz:

Batería:

- Tipo de batería: Recargable ION de Litio
- Capacidad de la batería: 4400mAh
- Tiempo de Carga: 4 Horas
- Tiempo de trabajo: 3 horas

Dimensiones:

- 340mm x 270mm x 95mm
- Peso: 5.5kg (sin accesorios)
- Temperatura de trabajo: 0-40°C
- Humedad: 15 - 80%



CONTÁCTANOS:

Post venta: 944 640 865
postventa@iemedic.com.pe

www.iemedic.com.pe

 IE MEDIC