

MESA OBSTÉTRICA GINECOLÓGICA ELÉCTRICA

MARCA: TECHNOMED

MODELO: KMI 1208

DESCRIPCIÓN GENERAL:

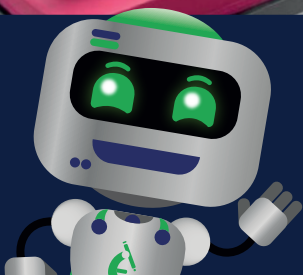
Mesa de quirófano para obstetricia perfecta para todo tipo de operaciones ginecológicas. La cubierta de la base y la columna está hecha de acero inoxidable 304, buen rendimiento antioxidante y fácil de limpiar.

CARACTERÍSTICAS ESPECIALES:

- Funcional y versátil
- Flexibilidad y precisión
- Diseño higiénico
- Fácil limpieza
- Fácil de usar

POSICIÓN QUE REALIZA LA MESA:

- Ajuste de altura: arriba y abajo
- Trendelenburg y Trendelenburg inverso
- Ajuste de la sección trasera



CONTÁCTANOS:

Post venta: 944 640 865
postventa@iemedic.com.pe

www.iemedic.com.pe

 **IE MEDIC**

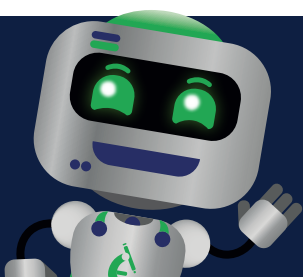
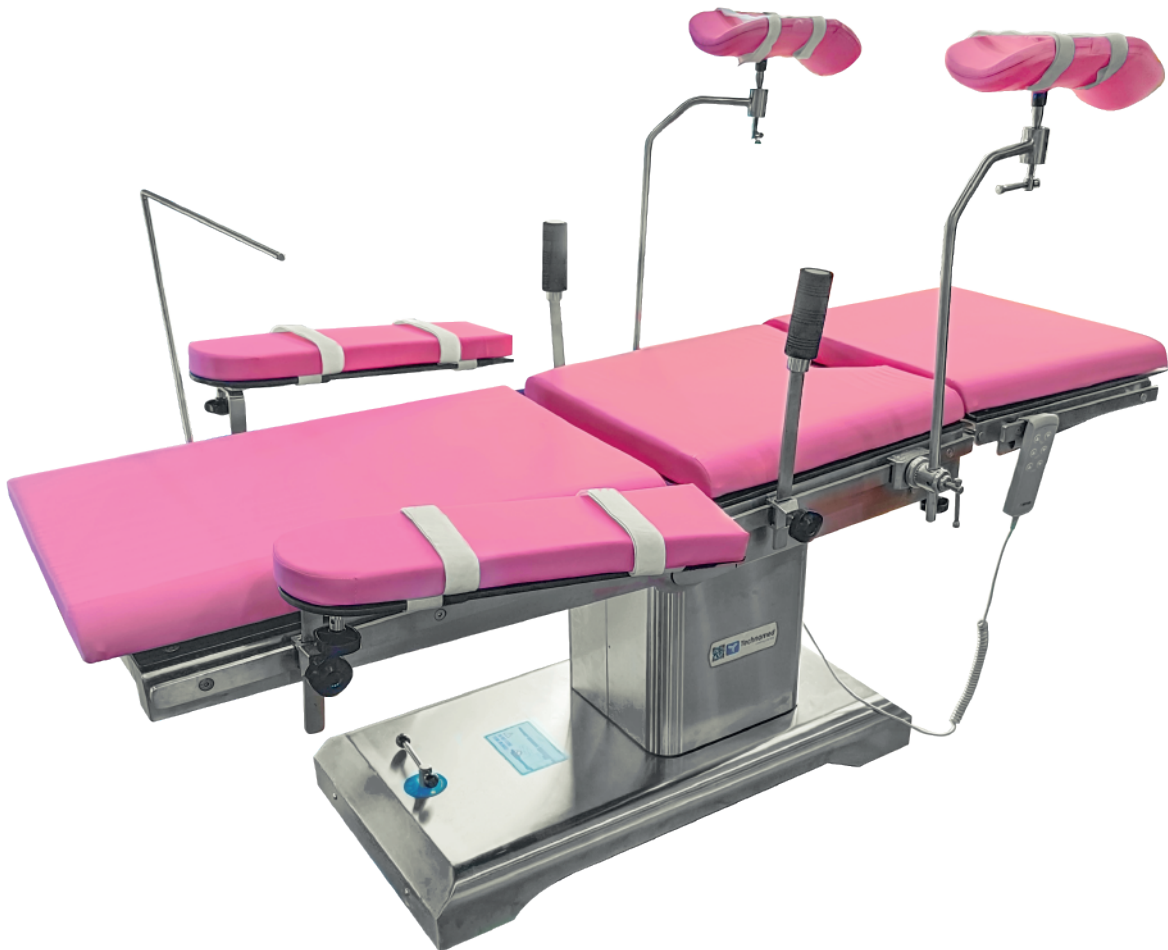
MESA OBSTÉTRICA GINECOLÓGICA ELÉCTRICA

MARCA: TECHNOMED

MODELO: KMI 1208

DATOS TÉCNICOS:

Longitud de la mesa	1840mm
Ancho de la mesa	550mm
Altura mínima (sin colchón)	mín. 700mm
Altura máxima (sin colchón)	máx. 950mm
Trendelenburg	20°
Sección espalda	±70°
Sistema de bloqueo de piso	Manual



CONTÁCTANOS:

Post venta: 944 640 865
postventa@iemedic.com.pe

www.iemedic.com.pe

 IE MEDIC