

# MESA DE OPERACIONES ELÉCTRICA

MARCA: TECHNOMED

MODELO: Matrix

## CARACTERÍSTICAS GENERALES:

- Fabricado en Acero calidad 304 acero inoxidable de grado médico
- Cuenta con la primera caja de control basada en Fuentes de alimentación de modo conmutado (SMPS)
- Proporcionamos un control remoto que está diseñado ergonómicamente para tener un agarre fácil y mejor con cable en espiral y tiene un interruptor con retroiluminación LED con figuras de posición simbólicas que lo hacen conveniente para usar incluso en la oscuridad.
- Proporcionamos la función de posición cero, es decir, al presionar un solo botón, la mesa OT volverá a la posición normal.
- Proporcionamos el modo de orientación inversa del paciente cuando se intercambian las secciones de a cabeza y las piernas.
- Proporcionamos 2 funciones de memoria en el panel de control.
- Cuenta con respaldo de batería en el segundo mando.
- La sección de la cabeza y los pies se opera manualmente mediante el sistema Ratchet.
- Proporcionamos cubiertas de columna y base recubiertas de acero inoxidable para facilitar la limpieza e higiene.
- Los Colchones son Anti Bacterianos y Anti Hongos.
- El movimiento de la mesa es fácil con ruedas giratorias dobles de 100 mm de diámetro, en las que 2 ruedas con frenos.

## CARACTERÍSTICAS ESPECIALES:

- Desmontable: cabeza, pierna y sección pélvica
- Con puente de riñón.
- 5 secciones, parte superior translúcida.
- Su parte mecánica es sofisticada el cual proporcional una articulación suave y sin escalones de la parte superior de la mesa para un posicionamiento preciso del paciente.
- Cuenta con batería recargable.



## CONTÁCTANOS:

Post venta: 944 640 865  
postventa@iemedic.com.pe

[www.iemedic.com.pe](http://www.iemedic.com.pe)



# MESA DE OPERACIONES ELÉCTRICA

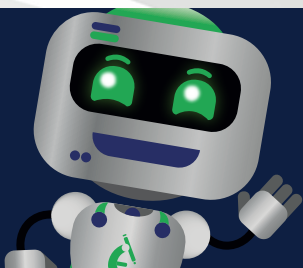
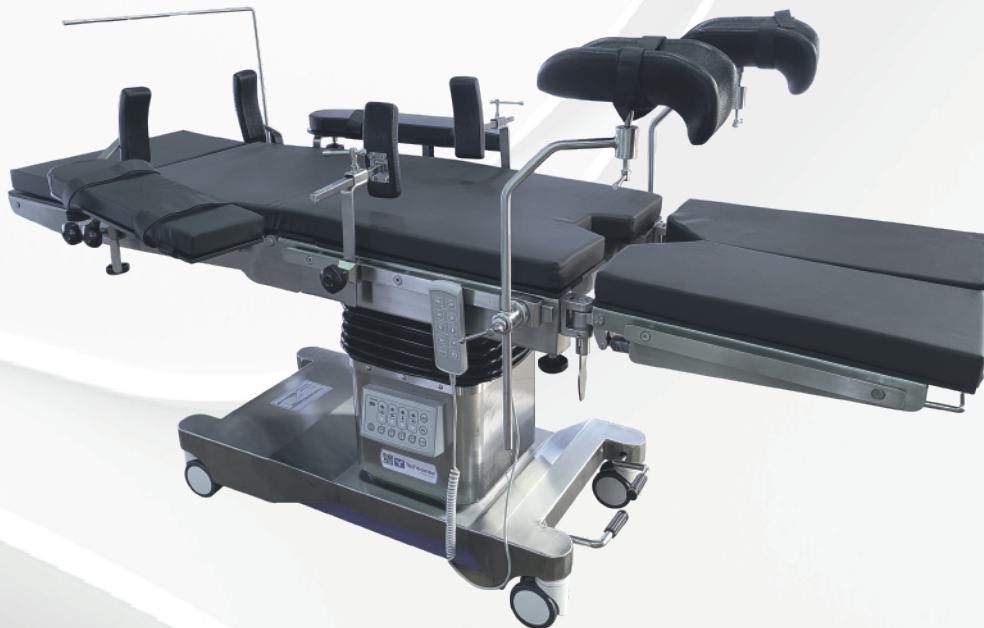
MARCA: TECHNOMED

MODELO: Matrix

## POSICIONES DE LA MESA:

- Ajuste de altura: Arriba y abajo.
- Inclinación lateral: Izquierda y derecha.
- Trendelenburg y Trendelenburg inverso.
- Posición de flexión y reflexión.

<b>Longitud de la mesa</b>	1900mm
<b>Ancho de la mesa</b>	520mm
<b>Altura mínima (sin colchón)</b>	mín. 750mm
<b>Altura máxima (sin colchón)</b>	máx. 1000mm
<b>Trendelenburg</b>	±25°
<b>Inclinación Lateral</b>	±20°
<b>Sección trasera</b>	±70°
<b>Sección de la cabeza</b>	±60°
<b>Sección de piernas</b>	0°-90°
<b>Sistema de bloqueo de piso</b>	Manual
<b>Flexión</b>	± 25°



## CONTÁCTANOS:

Post venta: 944 640 865  
postventa@iemedic.com.pe

[www.iemedic.com.pe](http://www.iemedic.com.pe)

 IE MEDIC