

ELECTROBISTURÍ

Marca: OBS

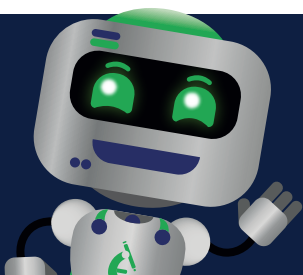
Modelo: 100C

CARACTERÍSTICAS GENERALES:

- EL equipo cuenta con una Frecuencia dual (4.0 Mhz y 1.7 Mhz)
- Adecuado para cirugía plástica, dermatología, otorrinolaringología, oftalmología, odontología, podología y columna vertebral, etc.
- La frecuencia de 4Mhz puede reducir al máximo las lesiones por calor y la carbonización de los tejidos. Realiza el corte a baja temperatura.
- La almohadilla de la antena no es necesaria para tocar la piel, la corriente no atraviesa el cuerpo y no hay posibilidad de quemaduras.
- No hay presión de corte y el lápiz se maneja fácilmente y está lleno de flexibilidad.
- Sin carbonatación, menos sangrado y sin adherencias.
- Menos dolor, cicatrización y curación rápida después de la operación.

Modos de trabajo:

Modo	Onda de salida	Potencia nominal de salida
Corte	4.0 MHz sinusoide	120W / 500Ω
Corte/Coagulación	4.0 MHz con envolvente totalmente rectificada	80W / 500Ω
Hemo	4.0 MHz con envolvente totalmente rectificada	60W / 500Ω
Fulgurado	4.0 MHz con modulación	40W / 500Ω
Bipolar	1.7 MHz	120W / 200Ω



CONTÁCTANOS:

Post venta: 944 640 865
postventa@iemedic.com.pe

www.iemedic.com.pe



ELECTROBISTURÍ

Marca: OBS

Modelo: 100C

DATOS TÉCNICOS:

Voltaje: 230 V / 60 Hz

Frecuencia de trabajo: 1.7 Mhz / 4.0 Mhz

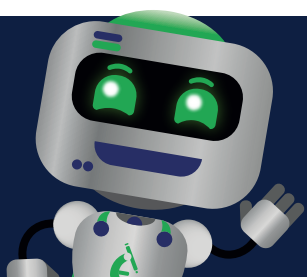
Rango de temperatura para un buen trabajo: 10° ~ 40°

Rango de la humedad relativa: 30% ~ 75%

Rango de presión de la atmósfera: 50.0 ~ 106.0kPa



ACCESORIOS:



CONTACTANOS:

Post venta: 944 640 865
postventa@iemedic.com.pe

www.iemedic.com.pe

 IE MEDIC