

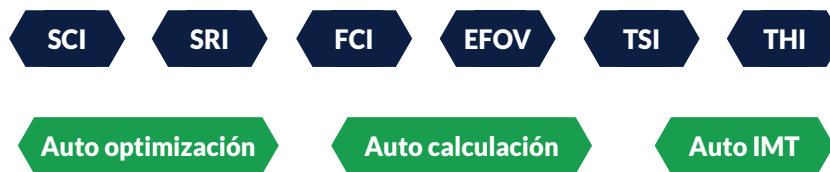
# ECÓGRAFO ESTACIONARIO RODABLE 3D/4D

Marca: ZONCARE Modelo: VIV 20

## DESCRIPCIÓN:

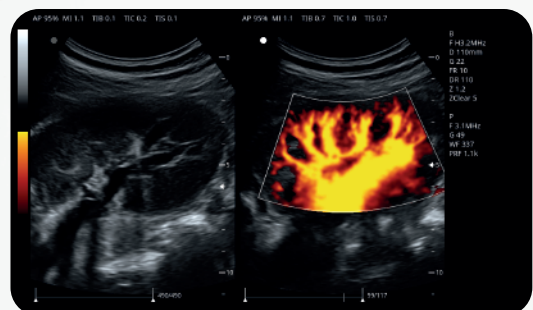
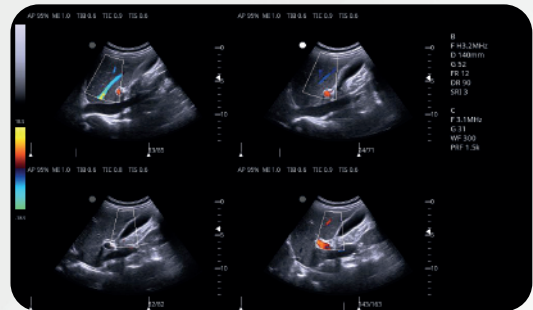
Facilita un diagnóstico preciso basado en la plataforma de tecnología de imágenes de formación de haces de metadatos uSeed. Esta nueva plataforma está desarrollada por la tecnología de computación heterogénea CPU + GPU. Las imágenes en la plataforma uSeed se guardan como metadatos para su post procesamiento.

## TECNOLOGÍA AVANZADA:



## MODO DE IMAGEN:

- B
- B steer
- 2B/4B
- M
- B/M
- CDFI (Imágenes de flujo Doppler color)
- PDI (Imágenes Doppler de potencia)
- CM
- PW (Doppler Pulsado)
- M anatómico
- Panorámico
- Panorámico Color
- Trapezoidal (solo con Transductor lineal)
- Efov
- CW (Doppler Continuo, solo con transductor Phased array)
- TDI (Imágenes Doppler tisular, solo con transductor Phased array)
- 3D/4D con Zlive (solo con el transductor volumétrico)
- Elastografía (solo con el transductor lineal)



## CONTÁCTANOS:

ventas: 966 388 816 / 969 781 595  
fijo: (511) 360 6933

equipamientoventas@iemedic.com.pe

Post venta: 944 640 865  
postventa@iemedic.com.pe

www.iemedic.com.pe

