

DOPPLER FETAL

MARCA: EDAN

MODELO: SD6

DESCRIPCIÓN GENERAL:

El Doppler fetal SD6 utiliza una señal infrarroja entre la sonda y la unidad principal, lo que significa que no hay ningún cable para llegar en el camino. Todas las funciones más importantes se pueden controlar directamente en la sonda. Esto significa que siempre se puede mantener las manos libres. El Doppler fetal también cuenta con una pantalla informativa de aguas cristalinas.

CARACTERÍSTICAS GENERALES:

- Equipado con alta sensibilidad 2 MHz sonda Doppler fetal.
- Transmisión de la señal inalámbrica por infrarrojos (sin cables perturbadores).
- Bajo su control directo en la sonda
- Altavoz de alta calidad con una calidad de sonido óptima.
- Funciones de grabación y reproducción (240 segundos).
- 2.7 "LCD.
- Funciona con corriente eléctrica o la batería.
- Apagado automático.
- Equipado con un mango para el uso móvil.



CONTÁCTANOS:

Post venta: 944 640 865
postventa@iemedic.com.pe

www.iemedic.com.pe



DOPPLER FETAL

MARCA: EDAN

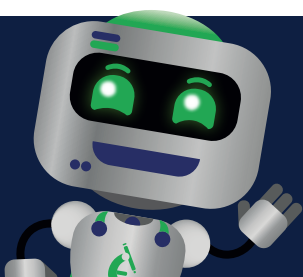
MODELO: SD6

MEDIDAS Y PESO DEL DOPPLER FETAL SD6:

- Dimensiones de la unidad principal: 26,5 x 15,5 x 18 cm.
- Sonda de dimensiones: 14 x 4 x 3.2cm.
- Peso unidad principal: 1,7 kg.
- Peso de la sonda: 120 g.

IMÁGENES REFERENCIALES:

Diseño fácil de transportar y operar



CONTÁCTANOS:

Post venta: 944 640 865
postventa@iemedic.com.pe

www.iemedic.com.pe

 IE MEDIC